



# Požadavky na stavbu pro instalaci jednotky

strana 1 / 3

## Nabídka č.:

Akce: ZŠ A. Jirásky, Lanškroun - výdej jídla

Pozice: Jednotka 1

Projekční kancelář		

Jednotka **DUPLEX 4500 Multi Eco** Specifikace:

DUPLEX 4500 Multi Eco / 30/0 - Me.110.EC3 - Mi.110.EC3 - Fe.K4 - Fi.K4 - B.LM24A - E.7200 - Ke.LM24A - Ki.LM24A - He1.500/500.P - He2.710/710.P - Hi1.500/500.P - Hi2.710/710.P - RD5 - PFe - PFi - MMe - MMi - SW - EXTCM.3.s - CP10RT - ErP 2016, 2018

Elektro		Elektrický ohřivač	
Napětí	400 V	Napětí	400 V
Proud	8 A	Proud	11 A
Doporučené odjištění	3x 16A (char. C)	Doporučené jištění	3x 16A (char.
Typ a dimenze kabelů	viz schéma el. zapojení		

Zdravotní technika		
Odvod kondenzátu počet	2	Umístění odvodů kondenzátu viz rozměrový náčrtek
Odvod kondenzátu průměr potrubí	DN 32/40	
Tvorba kondenzátu (letní)	0,0 l/h	
Tvorba kondenzátu (zimní)	6,5 l/h	



# Požadavky na stavbu pro instalaci jednotky

strana 2 / 3

Nabídka č.:  
Akce: ZŠ A. Jiráska, Lanškroun - výdej jídla  
Pozice: Jednotka 1

Projekční kancelář		

Jednotka **DUPLEX 4500 Multi Eco** Specifikace:

DUPLEX 4500 Multi Eco / 30/0 - Me.110.EC3 - Mi.110.EC3 - Fe.K4 - Fi.K4 - B.LM24A - E.7200 - Ke.LM24A - Ki.LM24A - He1.500/500.P - He2.710/710.P - Hi1.500/500.P - Hi2.710/710.P - RD5 - PFe - PFi - MMe - MMi - SW - EXTCM.3.s - CP10RT - ErP 2016, 2018

## Stavba

Rozměry jednotky

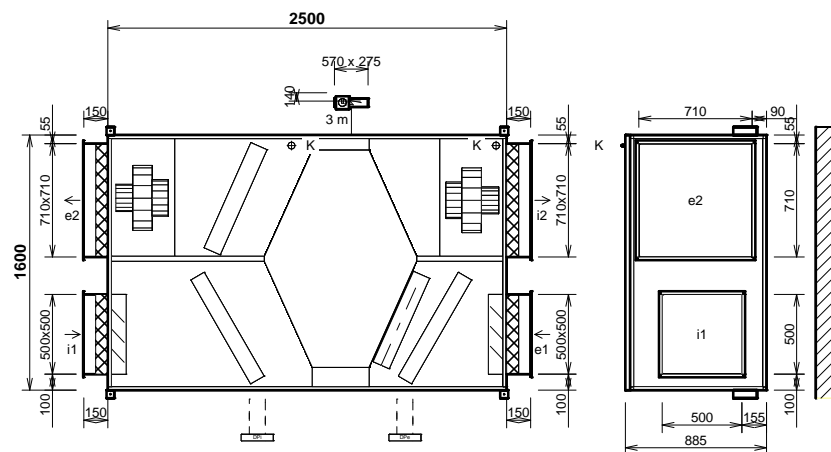
délka	2500 mm
výška (bez podstavních noh)	885 mm
hloubka	1600 mm

Hmotnost

cca 466 kg

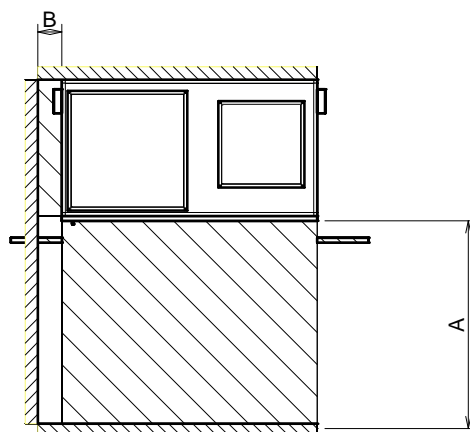
## Rozměrový náčrt:

Provedení **30/0** podstropní pohled shora (ze zadní strany)



hrdlo	druh	rozměr	příslušenství
e1	e1 - venkovní vzduch (ODA)	500 x 500 mm	uzavírací klapka, pružná manžeta
e2	e2 - přiváděný vzduch (SUP)	710 x 710 mm	pružná manžeta
i1	i1 - odváděný vzduch (ETA)	500 x 500 mm	uzavírací klapka, pružná manžeta
i2	i2 - odpadní vzduch (EHA)	710 x 710 mm	pružná manžeta
K	výstup kondenzátu	2x Ø32 mm/40 mm	sifon

## Manipulační prostor



A	otvírání dveří pod jednotkou	min. 1300 mm
B	regulační modul	min. 150 mm

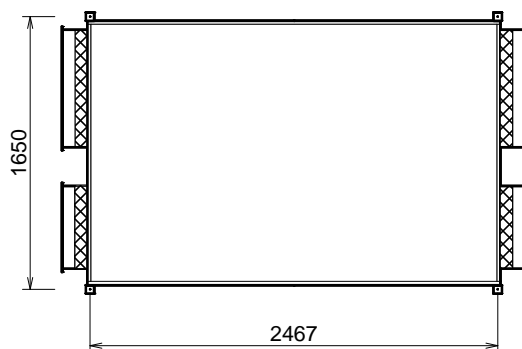
## Osazení jednotky:

Provedení: podstropní 30 / 0

Závěsy - počet: 4 ks

Závěsy - rozteč: viz rozměrový náčrt

Rozměr otvoru: 4x Ø10 mm





# Schéma zapojení

strana 3 / 3

## Nabídka č.:

Akce: ZŠ A. Jiráska, Lanškroun - výdej jídla

Pozice: Jednotka 1

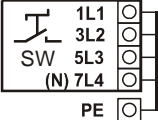
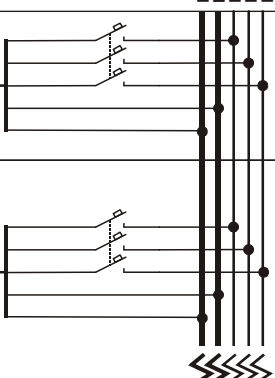
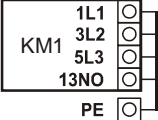
Projekční kancelář		

Jednotka **DUPLEX 4500 Multi Eco** Specifikace:

DUPLEX 4500 Multi Eco / 30/0 - Me.110.EC3 - Mi.110.EC3 - Fe.K4 - Fi.K4 - B.LM24A - E.7200 - Ke.LM24A - Ki.LM24A - He1.500/500.P - He2.710/710.P - Hi.500/500.P - Hi2.710/710.P - RD5 - PFe - PFi - MMe - MMi - SW - EXTCM.3.s - CP10RT - ErP 2016, 2018

svorky regulace	kabel	použití	kontrola
-----------------	-------	---------	----------

### Silové napájení

	CYKY 5Jx2,5	Me.110.EC3, 400V/3,8A Mi.110.EC3, 400V/3,8A jištění 3x 16A (char. C)		
	CYKY 5Jx2,5	<b>Elektrický ohřivač</b> E 4500 - 7200 jištění 3x 16A (char. B)		

### Ovládání a komunikace

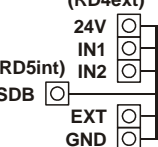
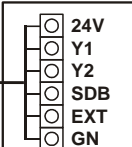
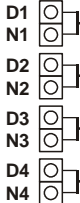
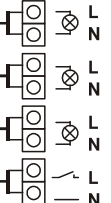





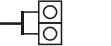


	SYKFY 5x2x0,5		<b>Ovladač CP 10 RT</b> (ovládání výkonu ventilátoru a teploty vzduchu) - maximální délka kabelu - 25 m	
	CYKY 20x1,5		Osvětlení, Tlačítko (WC, Koupelna) Externí vstupy (pro signály 230 V)	
	SYKFY 2x2x0,5		Havarijní STOP kontakt	
	UTP CAT 5e		Ethernet rozhraní, TCP/IP, vč. Modbus TCP protokolu - z výroby nastavena IP adresa 172.20.20.20 - volitelně: "https://control.atrea.eu"	
	SYKFY 2x2x0,5		Univerzální poruchový výstup (24V DC, max. 100mA)	
	SYKFY 2x2x0,5		Výstup informace o provozu ventilátorů (24V DC, max. 100mA)	

Schéma zapojení uvádí pouze svorky pro připojení externích vodičů a zařízení.

Svorky zapojené z výroby uváděné nejsou.

Slaboproudé kabely se nesmí vést v souběhu se silovými ! (viz příslušné normy).